



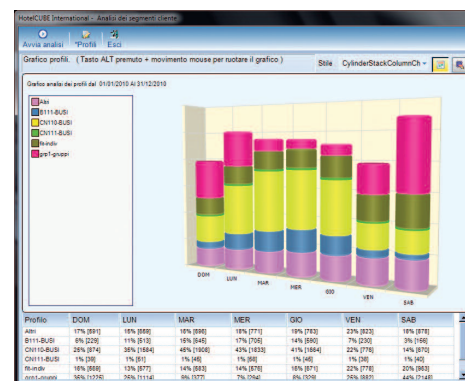
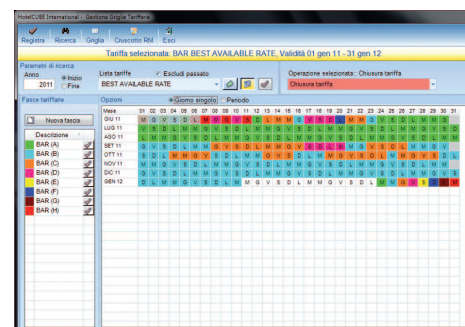
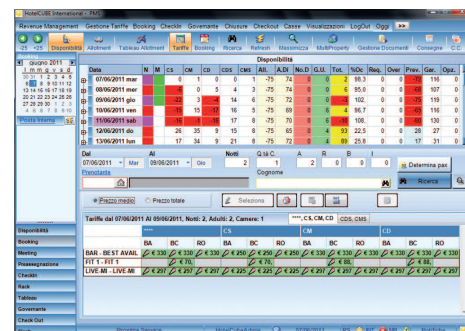
Proxima Service, specializzata nella progettazione e nello sviluppo di software per la gestione alberghiera, presenta l'ultima versione di HotelCUBE International, che risolve con efficacia le problematiche e le necessità di un settore in continua evoluzione

# HotelCUBE International: l'innovazione per competere

**P**roxima Service, grazie a una struttura costituita da 25 specialisti dedicati esclusivamente allo sviluppo di software per hotel e alla costante collaborazione con l'Università di Torino e il Centro Superiore del Turismo di Assisi, continua a innovare i suoi prodotti e sistemi rivolti al settore dell'hotellerie.

Un impegno che oggi si concretizza nella nuova release di HotelCUBE International che, costruita intorno al database Microsoft SQL Server, utilizza gli strumenti di sviluppo Enterprise di Microsoft per sfruttarne l'affidabilità, la velocità e l'intuitiva interfaccia utente. Il sistema è integrato con Microsoft Office 2007 o superiore sfruttando le funzionalità di Outlook, Word ed Excel. La sua architettura si adatta sia agli alberghi indipendenti, con unico server, sia a cluster alberghieri, multi-property e catene, con più server e uno o più head quarter. La semplicità di HotelCUBE International nasce dall'aver superato la strutturazione delle funzionalità in moduli: tutto ciò che operativamente serve al front office e al back office – ovvero il Property Management System PMS – è immediatamente disponibile, a seconda delle autorizzazioni dell'utente, con un semplice click.

HotelCUBE International è totalmente parametrizzabile e progettato per seguire le esigenze funzionali utili a rispondere efficacemente alle scommesse imprenditoriali presenti e future. Inoltre, utilizzando web service e connessioni TCP/IP, il sistema è integrato con centralini telefonici, building automation, pay tv, misuratori di cassa, stampanti fiscali ed electronic fund transfer. Tutte le funzionalità sono state progettate e realizzate da Proxima Service, garantendo la migliore integrazione e affidabilità possibile. [www.hotelcube.eu](http://www.hotelcube.eu)



## LE PRINCIPALI FUNZIONALITÀ DI HOTELCUBE INTERNATIONAL

- ✓ Front Office
- ✓ Workflow
- ✓ Revenue Management
- ✓ Multi-property
- ✓ Integrazione Booking Engine
- ✓ Business Intelligence
- ✓ CRM
- ✓ F&B Manager
- ✓ Marketing
- ✓ Economato
- ✓ Back Office
- ✓ Gestione Sale e Meeting
- ✓ Gestione Palmari

L'architettura di HotelCUBE si adatta sia agli alberghi indipendenti sia a cluster, multi-property e catene